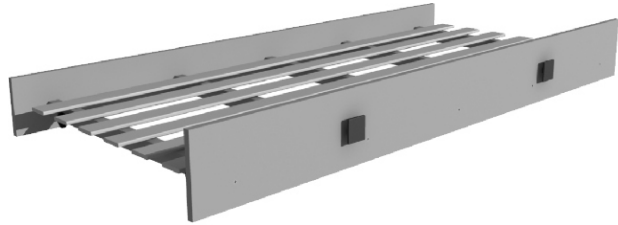
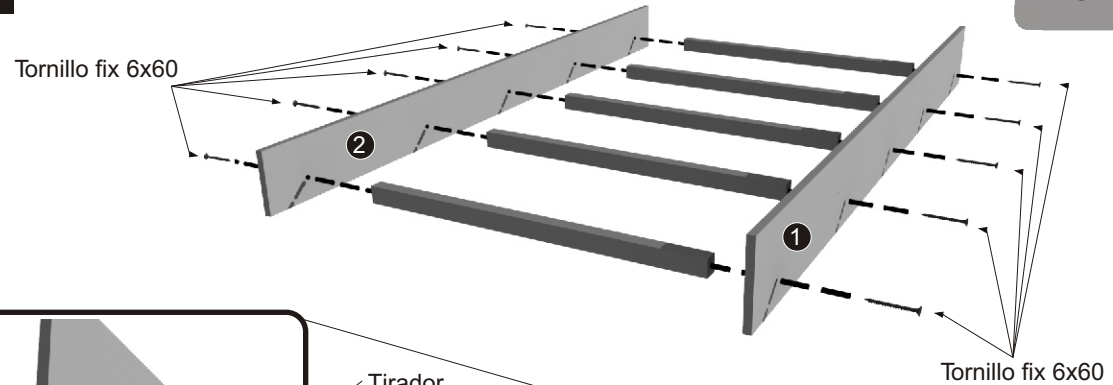




CARRO CAMA RUEDA LATERAL



Ancho 870mm
Altura 200 mm
Largo. 1900mm



Nº PIEZAS

Nº	DESCRIPCIÓN	Cant.
1	FRENTE	1
2	CONTRAFRENTE	1
3	TRAVESAÑO	5
4	FLEJES CAMA	6

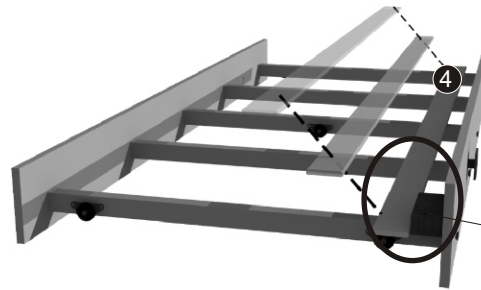
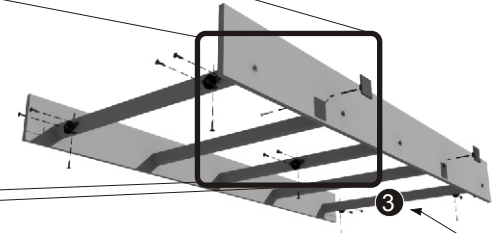
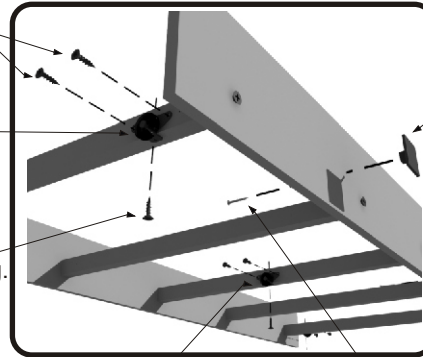
PASO 1: Atornillar travesaños a frente y contrafrente de carro mediante tornillo Fix 6x60.

PASO 2: Colocar y atornillar ruedas mediante tornillo 4x20 Flangeados. Luego colocar tiradores y fijarlos mediante tornillos 4x35.

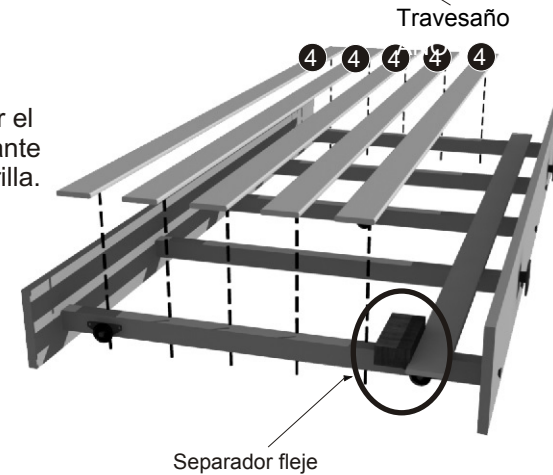
PASO 3: Ubicar taco separador sobre los travesaños que se encuentran en los extremos. Luego apoyar flejes contra los separadores. Clavar flejes a travesaños utilizando los clavos suministrados.

HERRAJES

DESCRIPCIÓN	Cant.
TORNILLO 4 x 35	2
TORNILLO 4x20 FLANG.	20
TORNILLO FIX 6x 60	10
SEPARADOR FLEJE	2
RUEDAS INFERIOR CARRO	5
TIRADOR CUADRADO	2
BOLSA CLAVOS	1



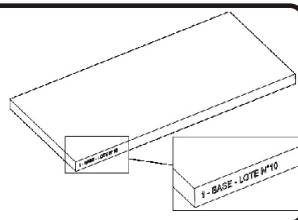
PASO 5: Sacar taco y repetir el proceso en cada fleje restante hasta completar parrilla.



VIDEO DE ARMADO



IMPORTANTE: Para poder realizar cualquier tipo de reclamo, encontrará en una de las piezas impreso el Nº de LOTE, el mismo será útil en caso de comunicarse con nuestro servicio.



IMPORTANTE:

PARA UNA TERMINACION OPTIMA DE LA PIEZA:

- Lijar suavemente las aristas de cada pieza.
- Limpiar pieza con un paño libre de polvo.
- Aplicar lustra muebles en toda la pieza para un acabado optimo.

